

Tabellenband 3/2019

Förderprogramme in NRW

Bildungsscheck

Berichtszeitraum: Januar bis Juni 2019

Josef Muth und Martina Ginz

Mit finanzieller Unterstützung des Landes Nordrhein-Westfalen und des Europäischen Sozialfonds



Ministerium für Arbeit,
Gesundheit und Soziales
des Landes Nordrhein-Westfalen



Inhaltsverzeichnis

- Abb. 1: Entwicklung seit 2015
- Tabelle 1: Wie wurde auf das Bildungsscheck-Angebot im betrieblichen Zugang aufmerksam gemacht
- Tabelle 2: Wie wurde auf das Bildungsscheck-Angebot im individuellen Zugang aufmerksam gemacht
- Tabelle 3: Beratungen nach Monat
- Tabelle 4: Beratungen nach Zugang
- Tabelle 5: Ausgabe von Bildungsschecks nach Monat
- Tabelle 6: Ausgabe von Bildungsschecks nach Zugang
- Tabelle 7: Ausgabe von Bildungsschecks nach Fachgebiet der Weiterbildung
- Tabelle 8: Ausgabe von Bildungsschecks nach dem Zweck der Weiterbildung
- Tabelle 9: Ausgabe von Bildungsschecks nach Digitalisierung
- Tabelle 10: Ausgabe von Bildungsschecks nach Lernform
- Tabelle 11: Ausgabe von Bildungsschecks nach Altersklasse der Teilnehmenden
- Tabelle 12: Ausgabe von Bildungsschecks nach Geschlecht der Teilnehmenden
- Tabelle 13: Ausgabe von Bildungsschecks nach Migrationshintergrund der Teilnehmenden
- Tabelle 14: Ausgabe von Bildungsschecks nach Berufsabschluss der Teilnehmenden
- Tabelle 15: Ausgabe von Bildungsschecks alleinerziehend
- Tabelle 16: Ausgabe von Bildungsschecks nach Arbeitsmarkstatus der Teilnehmenden
- Tabelle 17: Ausgabe von Bildungsschecks nach Unternehmensgröße der Teilnehmenden
- Tabelle 18: Ausgabe von Bildungsschecks nach Art der Beschäftigung
- Tabelle 19: Ausgabe von Bildungsschecks nach Inhouse Fortbildung
- Tabelle 20: Beratene Unternehmen nach Wirtschaftszweig
- Tabelle 21: Beratene Unternehmen nach Anzahl der Beschäftigten
- Tabelle 22: Beratene Unternehmen nach Kammermitgliedschaft
- Impressum

Abbildung 1: Anzahl ausgegebener Bildungsschecks sowie Anteil des individuellen Zugangs seit 2015

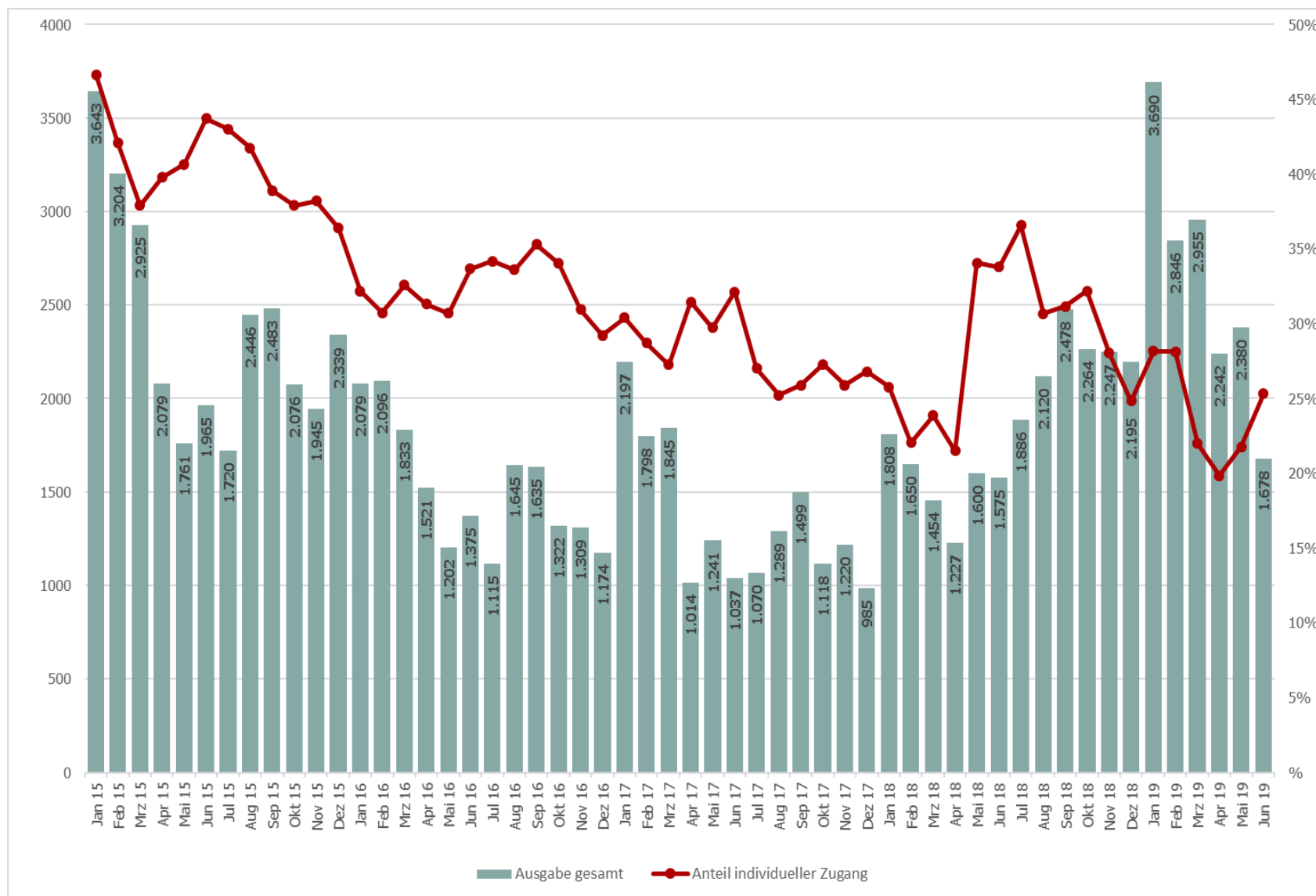


Tabelle 1: Wie ist das Unternehmen auf das Beratungsangebot aufmerksam geworden? (betrieblicher Zugang; mehrere Angaben möglich)*

Region der Beratungsstelle	Anzahl der betrieblichen Beratungen	Flyer/Postkarte/Plakat	Internet	Facebook / Twitter/ LinkedIn/ Xing usw.	Online-Weiterbildungsberatung NRW	Zeitung/TV/Radio	Veranstaltung	Weiterbildungsanbieter	Arbeitsagentur	Migrantenorganisation	Mitarbeiter/ -in	Anderes Unternehmen	Arbeitskolleg/-innen/ Freunde/ Bekannte/ Familie	Interessenvertretung (Betriebsrat/ Gewerkschaft)	Sonstiges	Nicht bekannt
Hellweg-Hochsauerland	265	5%	9%	0%	0%	2%	1%	23%	0%	0%	5%	1%	14%	1%	40%	10%
Mittleres Ruhrgebiet	160	1%	18%	0%	0%	1%	1%	30%	4%	0%	4%	0%	33%	1%	6%	6%
Westfälisches Ruhrgebiet	326	4%	18%	2%	2%	0%	1%	15%	1%	1%	5%	1%	21%	0%	21%	14%
Märkische Region	237	13%	28%	5%	2%	2%	1%	31%	0%	0%	12%	2%	17%	1%	30%	9%
Siegen-Wittgenstein / Olpe	119	2%	8%	0%	0%	1%	0%	21%	1%	0%	3%	1%	8%	0%	59%	2%
Ostwestfalen-Lippe	594	2%	15%	1%	2%	1%	1%	28%	1%	0%	6%	0%	22%	0%	22%	8%
Bergisches Städtedreieck	147	1%	16%	0%	1%	0%	0%	28%	0%	1%	5%	3%	23%	1%	14%	10%
Mittlerer Niederrhein	234	0%	11%	0%	2%	0%	0%	55%	0%	0%	2%	1%	15%	0%	12%	6%
Düsseldorf - Kreis Mettmann	265	1%	32%	0%	2%	1%	0%	29%	2%	0%	4%	3%	18%	0%	8%	6%
MEO	223	0%	10%	0%	1%	0%	0%	29%	2%	0%	2%	1%	16%	0%	14%	30%
Niederrhein	268	1%	17%	1%	1%	1%	3%	39%	1%	0%	7%	2%	18%	0%	10%	3%
Region Aachen	292	0%	17%	0%	0%	0%	0%	30%	0%	0%	8%	2%	14%	0%	28%	6%
Bonn / Rhein-Sieg	115	0%	70%	0%	0%	1%	0%	8%	0%	0%	3%	1%	10%	0%	7%	3%
Region Köln	499	3%	19%	0%	0%	0%	1%	25%	0%	0%	3%	1%	13%	0%	18%	22%
Emscher-Lippe-Region	215	4%	19%	0%	1%	3%	1%	16%	0%	0%	10%	3%	25%	0%	18%	4%
Münsterland	618	0%	9%	0%	1%	0%	1%	31%	0%	0%	6%	1%	20%	0%	20%	11%
Gesamt	4.577	2%	17%	1%	1%	1%	1%	28%	1%	0%	5%	1%	18%	0%	20%	11%

* Information wird seit 1. März 2019 erhoben. Angaben liegen zu 61 % der Unternehmen vor.

Tabelle 2: Wie ist der/die Ratsuchende auf das Beratungsangebot aufmerksam geworden? (individueller Zugang; mehrere Angaben möglich)*

Region der Beratungsstelle	Anzahl der individuellen Beratungen	Flyer/ Postkarte/ Plakat	Internet	Facebook / Twitter/ LinkedIn/ Xing usw.	Online-Weiterbildungsberatung NRW	Zeitung/ TV/Radio	Veranstaltung	Weiterbildungsanbieter	Arbeitsagentur	Migrantenorganisation	Arbeitskolleg/-innen/ Freunde/ Bekannte/ Familie	Interessenvertretung (Betriebsrat/ Gewerkschaft)	Arbeitgeber/-in/ Vorgesetzte/r	Sonstiges	Nicht bekannt
Hellweg-Hochsauerland	95	0%	13%	2%	2%	0%	0%	32%	2%	1%	22%	0%	4%	23%	2%
Mittleres Ruhrgebiet	69	1%	10%	0%	0%	0%	0%	36%	0%	0%	43%	0%	4%	9%	0%
Westfälisches Ruhrgebiet	152	0%	18%	0%	0%	1%	3%	34%	0%	0%	28%	1%	3%	13%	1%
Märkische Region	109	9%	29%	6%	0%	1%	1%	49%	1%	0%	29%	0%	11%	6%	1%
Siegen-Wittgenstein / Olpe	32	0%	38%	0%	0%	3%	0%	44%	0%	0%	16%	0%	3%	9%	0%
Ostwestfalen-Lippe	228	4%	19%	0%	4%	2%	2%	38%	2%	0%	24%	0%	2%	7%	4%
Bergisches Städtedreieck	57	2%	19%	0%	2%	0%	2%	39%	0%	0%	28%	0%	7%	7%	0%
Mittlerer Niederrhein	110	0%	26%	1%	4%	1%	0%	43%	2%	0%	19%	0%	3%	5%	4%
Düsseldorf - Kreis Mettmann	120	3%	23%	0%	3%	0%	2%	26%	0%	0%	33%	0%	4%	5%	2%
MEO	121	2%	19%	1%	2%	0%	0%	36%	2%	0%	25%	1%	4%	13%	2%
Niederrhein	92	1%	23%	0%	0%	0%	1%	38%	2%	0%	16%	0%	4%	14%	0%
Region Aachen	129	0%	24%	0%	0%	2%	1%	35%	2%	0%	26%	0%	4%	9%	0%
Bonn / Rhein-Sieg	98	0%	72%	0%	1%	0%	0%	16%	1%	0%	11%	0%	1%	0%	0%
Region Köln	319	2%	28%	1%	0%	1%	1%	35%	0%	0%	21%	0%	4%	10%	4%
Emscher-Lippe-Region	97	1%	29%	0%	4%	5%	4%	24%	0%	0%	29%	0%	5%	2%	1%
Münsterland	294	2%	10%	0%	0%	2%	2%	42%	0%	0%	22%	0%	5%	15%	2%
Gesamt	2.122	2%	23%	1%	1%	1%	1%	36%	1%	0%	24%	0%	4%	10%	2%

* Information wird seit 1. März 2019 erhoben und liegt für 53 % der Teilnehmenden vor.

Tabelle 3: Durchgeführte Beratungen zum Bildungsscheck nach Monat

Region der Beratungsstelle	2019												
	Jan	Feb	Mrz	Apr	Mai	Jun	Jul	Aug	Sep	Okt	Nov	Dez	Gesamt
Hellweg-Hochsauerland	143	132	140	86	70	64							635
Mittleres Ruhrgebiet	64	61	73	50	73	33							354
Westfälisches Ruhrgebiet	196	125	164	132	97	85							799
Märkische Region	125	109	129	92	80	45							580
Siegen-Wittgenstein / Olpe	68	44	49	39	41	22							263
Ostwestfalen-Lippe	362	307	291	191	183	157							1.491
Bergisches Städtedreieck	84	65	68	57	48	31							353
Mittlerer Niederrhein	127	108	101	70	92	81							579
Düsseldorf - Kreis Mettmann	124	83	121	98	92	74							592
MEO	120	89	115	79	89	61							553
Niederrhein	167	111	137	78	92	53							638
Region Aachen	194	156	138	105	117	61							771
Bonn / Rhein-Sieg	60	75	61	47	56	49							348
Region Köln	298	218	255	186	209	168							1.334
Emscher-Lippe-Region	133	113	102	76	89	45							558
Münsterland	404	311	317	197	232	166							1.627
Gesamt	2.669	2.107	2.261	1.583	1.660	1.195							11.475

Tabelle 4: Durchgeführte Beratungen zum Bildungsscheck nach Zugang

Region der Beratungsstelle	Betrieblich		Individuell		Gesamt	
	Anzahl	Zeilen%	Anzahl	Zeilen%	Anzahl	Zeilen%
Hellweg-Hochsauerland	477	75%	158	25%	635	100%
Mittleres Ruhrgebiet	245	69%	109	31%	354	100%
Westfälisches Ruhrgebiet	512	64%	287	36%	799	100%
Märkische Region	385	66%	195	34%	580	100%
Siegen-Wittgenstein / Olpe	203	77%	60	23%	263	100%
Ostwestfalen-Lippe	991	66%	500	34%	1.491	100%
Bergisches Städtedreieck	232	66%	121	34%	353	100%
Mittlerer Niederrhein	382	66%	197	34%	579	100%
Düsseldorf - Kreis Mettmann	395	67%	197	33%	592	100%
MEO	350	63%	203	37%	553	100%
Niederrhein	452	71%	186	29%	638	100%
Region Aachen	510	66%	261	34%	771	100%
Bonn / Rhein-Sieg	177	51%	171	49%	348	100%
Region Köln	788	59%	546	41%	1.334	100%
Emscher-Lippe-Region	356	64%	202	36%	558	100%
Münsterland	1.049	64%	578	36%	1.627	100%
Gesamt	7.504	65%	3.971	35%	11.475	100%

Tabelle 5: Ausgegebene Bildungsschecks nach Monat

Region der Beratungsstelle	2019												Gesamt
	Jan	Feb	Mrz	Apr	Mai	Jun	Jul	Aug	Sep	Okt	Nov	Dez	
Hellweg-Hochsauerland	209	200	165	106	108	91							879
Mittleres Ruhrgebiet	100	69	115	71	90	35							480
Westfälisches Ruhrgebiet	236	159	203	160	134	128							1.020
Märkische Region	161	151	178	130	122	59							801
Siegen-Wittgenstein / Olpe	108	62	78	53	53	50							404
Ostwestfalen-Lippe	493	389	406	326	264	257							2.135
Bergisches Städtedreieck	104	72	91	139	73	42							521
Mittlerer Niederrhein	162	150	146	95	127	98							778
Düsseldorf - Kreis Mettmann	199	121	165	141	130	92							848
MEO	172	120	129	89	106	77							693
Niederrhein	233	155	170	107	117	85							867
Region Aachen	306	189	175	130	175	72							1.047
Bonn / Rhein-Sieg	72	108	91	51	71	57							450
Region Köln	374	294	330	267	338	231							1.834
Emscher-Lippe-Region	202	152	119	103	120	60							756
Münsterland	559	455	394	274	352	244							2.278
Gesamt	3.690	2.846	2.955	2.242	2.380	1.678							15.791

Tabelle 6: Ausgegebene Bildungsschecks nach Zugang

Region der Beratungsstelle	Betrieblich		Individuell		Gesamt	
	Anzahl	Zeilen%	Anzahl	Zeilen%	Anzahl	Zeilen%
Hellweg-Hochsauerland	722	82%	157	18%	879	100%
Mittleres Ruhrgebiet	381	79%	99	21%	480	100%
Westfälisches Ruhrgebiet	750	74%	270	26%	1.020	100%
Märkische Region	615	77%	186	23%	801	100%
Siegen-Wittgenstein / Olpe	344	85%	60	15%	404	100%
Ostwestfalen-Lippe	1.639	77%	496	23%	2.135	100%
Bergisches Städtedreieck	400	77%	121	23%	521	100%
Mittlerer Niederrhein	586	75%	192	25%	778	100%
Düsseldorf - Kreis Mettmann	653	77%	195	23%	848	100%
MEO	491	71%	202	29%	693	100%
Niederrhein	686	79%	181	21%	867	100%
Region Aachen	788	75%	259	25%	1.047	100%
Bonn / Rhein-Sieg	296	66%	154	34%	450	100%
Region Köln	1.296	71%	538	29%	1.834	100%
Emscher-Lippe-Region	558	74%	198	26%	756	100%
Münsterland	1.708	75%	570	25%	2.278	100%
Gesamt	11.913	75%	3.878	25%	15.791	100%

Tabelle 7: Ausgegebene Bildungsschecks nach Fachgebiet der geplanten Weiterbildung

Region der Beratungsstelle		Kauf-männliche Berufe	Gewerbliche Berufe	Soziale und pflegerische Berufe	Berufsübergreifende Themen	EDV und Informationstechnologie	Sprachen	Gesamt
		Zeilen%						
Hellweg-Hochsauerland	Betrieblich	18%	23%	39%	11%	7%	2%	100%
	Individuell	15%	10%	62%	8%	4%	1%	100%
	Gesamt	17%	21%	43%	11%	7%	2%	100%
Mittleres Ruhrgebiet	Betrieblich	9%	17%	45%	20%	7%	3%	100%
	Individuell	12%	5%	60%	23%	0%	0%	100%
	Gesamt	10%	14%	48%	20%	5%	3%	100%
Westfälisches Ruhrgebiet	Betrieblich	11%	14%	50%	16%	7%	3%	100%
	Individuell	13%	3%	61%	19%	1%	3%	100%
	Gesamt	11%	11%	53%	17%	5%	3%	100%
Märkische Region	Betrieblich	14%	22%	32%	25%	4%	4%	100%
	Individuell	13%	6%	47%	28%	3%	3%	100%
	Gesamt	13%	19%	35%	25%	3%	4%	100%
Siegen-Wittgenstein / Olpe	Betrieblich	18%	24%	30%	22%	3%	3%	100%
	Individuell	10%	7%	55%	27%	2%	0%	100%
	Gesamt	17%	22%	34%	23%	3%	3%	100%
Ostwestfalen-Lippe	Betrieblich	23%	15%	35%	14%	8%	6%	100%
	Individuell	14%	9%	61%	11%	2%	2%	100%
	Gesamt	21%	14%	41%	13%	7%	5%	100%
Bergisches Städtedreieck	Betrieblich	14%	13%	39%	27%	5%	1%	100%
	Individuell	19%	7%	63%	8%	2%	2%	100%
	Gesamt	15%	12%	45%	23%	4%	1%	100%
Mittlerer Niederrhein	Betrieblich	23%	13%	34%	16%	8%	5%	100%
	Individuell	23%	6%	49%	11%	5%	4%	100%
	Gesamt	23%	11%	38%	15%	7%	5%	100%

Tabelle 7: Ausgegebene Bildungsschecks nach Fachgebiet der geplanten Weiterbildung

Region der Beratungsstelle		Kauf-männische Berufe	Gewerbliche Berufe	Soziale und pflegerische Berufe	Berufsübergreifende Themen	EDV und Informationstechnologie	Sprachen	Gesamt
		Zeilen%						
Düsseldorf - Kreis Mettmann	Betrieblich	28%	9%	29%	14%	11%	8%	100%
	Individuell	20%	2%	46%	18%	5%	9%	100%
	Gesamt	26%	7%	33%	15%	10%	8%	100%
MEO	Betrieblich	18%	14%	44%	13%	3%	8%	100%
	Individuell	16%	4%	60%	10%	4%	6%	100%
	Gesamt	17%	11%	49%	12%	3%	7%	100%
Niederrhein	Betrieblich	15%	16%	49%	10%	7%	4%	100%
	Individuell	12%	9%	62%	11%	3%	3%	100%
	Gesamt	14%	14%	51%	10%	6%	4%	100%
Region Aachen	Betrieblich	16%	11%	55%	13%	3%	2%	100%
	Individuell	16%	5%	64%	10%	2%	3%	100%
	Gesamt	16%	9%	57%	13%	3%	2%	100%
Bonn / Rhein-Sieg	Betrieblich	13%	15%	47%	17%	6%	3%	100%
	Individuell	9%	10%	62%	10%	1%	8%	100%
	Gesamt	11%	13%	52%	15%	4%	5%	100%
Region Köln	Betrieblich	20%	11%	36%	20%	9%	5%	100%
	Individuell	18%	4%	53%	16%	2%	6%	100%
	Gesamt	19%	9%	41%	19%	7%	5%	100%
Emscher-Lippe-Region	Betrieblich	9%	17%	57%	12%	4%	2%	100%
	Individuell	16%	3%	66%	15%	0%	0%	100%
	Gesamt	11%	13%	59%	13%	3%	1%	100%
Münsterland	Betrieblich	13%	19%	35%	20%	6%	7%	100%
	Individuell	15%	5%	60%	9%	2%	8%	100%
	Gesamt	13%	15%	41%	17%	5%	8%	100%
Gesamt	Betrieblich	17%	16%	40%	17%	7%	5%	100%
	Individuell	16%	6%	58%	14%	2%	4%	100%
	Gesamt	17%	13%	44%	16%	6%	5%	100%

Tabelle 8: Ausgegebene Bildungsschecks nach Zweck der geplanten Weiterbildung

Region der Beratungsstelle		Erwerb od. Nachholen eines Abschlusses in einem Ausbildungsberuf	Erwerb eines Abschlusses in einem Fortbildungsberuf	Anerkennung von im Ausland erworbenen Berufsabschlüssen oder -qualifikationen	Erwerb eines Befähigungs- oder Sachkundennachweis	Aktualisierung od. Erweiterung vorhandener Qualifikationen	Gesamt
Hellweg-Hochsauerland	Betrieblich	1%	2%	3%	17%	77%	100%
	Individuell	1%	6%	0%	24%	69%	100%
	Gesamt	1%	3%	3%	18%	76%	100%
Mittleres Ruhrgebiet	Betrieblich	0%	2%	2%	22%	75%	100%
	Individuell	0%	4%	0%	25%	71%	100%
	Gesamt	0%	3%	1%	22%	74%	100%
Westfälisches Ruhrgebiet	Betrieblich	1%	5%	3%	21%	70%	100%
	Individuell	0%	13%	0%	27%	60%	100%
	Gesamt	1%	7%	2%	22%	68%	100%
Märkische Region	Betrieblich	0%	5%	1%	19%	75%	100%
	Individuell	1%	7%	0%	19%	74%	100%
	Gesamt	0%	5%	1%	19%	75%	100%
Siegen-Wittgenstein / Olpe	Betrieblich	0%	4%	1%	25%	69%	100%
	Individuell	0%	13%	0%	18%	68%	100%
	Gesamt	0%	6%	0%	24%	69%	100%
Ostwestfalen-Lippe	Betrieblich	0%	3%	1%	18%	78%	100%
	Individuell	1%	6%	0%	22%	72%	100%
	Gesamt	0%	3%	1%	19%	77%	100%
Bergisches Städtedreieck	Betrieblich	0%	3%	1%	21%	76%	100%
	Individuell	0%	11%	0%	26%	64%	100%
	Gesamt	0%	4%	1%	22%	73%	100%
Mittlerer Niederrhein	Betrieblich	0%	4%	0%	17%	78%	100%
	Individuell	3%	14%	0%	22%	61%	100%
	Gesamt	1%	6%	0%	18%	74%	100%

Tabelle 8: Ausgegebene Bildungsschecks nach Zweck der geplanten Weiterbildung

Region der Beratungsstelle		Erwerb od. Nachholen eines Abschlusses in einem Ausbildungsberuf	Erwerb eines Abschlusses in einem Fortbildungsberuf	Anerkennung von im Ausland erworbenen Berufsabschlüssen oder -qualifikationen	Erwerb eines Befähigungs- oder Sachkundennachweis	Aktualisierung od. Erweiterung vorhandener Qualifikationen	Gesamt
		Zeilen%					
Düsseldorf - Kreis Mettmann	Betrieblich	0%	2%	1%	16%	80%	100%
	Individuell	2%	7%	0%	15%	76%	100%
	Gesamt	0%	3%	1%	16%	80%	100%
MEO	Betrieblich	1%	3%	2%	27%	68%	100%
	Individuell	0%	6%	0%	18%	76%	100%
	Gesamt	0%	4%	1%	24%	70%	100%
Niederrhein	Betrieblich	0%	3%	1%	16%	79%	100%
	Individuell	3%	10%	0%	23%	64%	100%
	Gesamt	1%	5%	1%	18%	76%	100%
Region Aachen	Betrieblich	0%	6%	1%	24%	69%	100%
	Individuell	2%	10%	0%	35%	53%	100%
	Gesamt	0%	7%	1%	27%	65%	100%
Bonn / Rhein-Sieg	Betrieblich	1%	1%	1%	47%	50%	100%
	Individuell	0%	1%	1%	90%	8%	100%
	Gesamt	0%	1%	1%	62%	36%	100%
Region Köln	Betrieblich	0%	5%	1%	15%	78%	100%
	Individuell	0%	9%	0%	19%	72%	100%
	Gesamt	0%	6%	1%	16%	76%	100%
Emscher-Lippe-Region	Betrieblich	0%	7%	0%	21%	72%	100%
	Individuell	1%	12%	0%	27%	60%	100%
	Gesamt	1%	8%	0%	22%	69%	100%
Münsterland	Betrieblich	0%	3%	1%	22%	74%	100%
	Individuell	1%	5%	0%	21%	73%	100%
	Gesamt	0%	4%	1%	21%	74%	100%
Gesamt	Betrieblich	0%	4%	1%	20%	74%	100%
	Individuell	1%	8%	0%	25%	66%	100%
	Gesamt	0%	5%	1%	21%	72%	100%

Tabelle 9: Ausgegebene Bildungsschecks nach dem Zusammenhang der geplanten Weiterbildung mit der Digitalisierung der betrieblichen Arbeitsbedingungen (individueller Zugang)*

Region der Beratungsstelle	Ja	Nein	Nicht bekannt	Keine Angabe	Gesamt
	Zeilen%				
Hellweg-Hochsauerland	4%	89%	4%	3%	100%
Mittleres Ruhrgebiet	1%	96%	1%	2%	100%
Westfälisches Ruhrgebiet	5%	95%	0%	0%	100%
Märkische Region	3%	97%	0%	0%	100%
Siegen-Wittgenstein / Olpe	3%	93%	3%	0%	100%
Ostwestfalen-Lippe	2%	96%	1%	0%	100%
Bergisches Städtedreieck	2%	97%	0%	1%	100%
Mittlerer Niederrhein	7%	90%	1%	2%	100%
Düsseldorf - Kreis Mettmann	7%	89%	2%	3%	100%
MEO	6%	93%	0%	1%	100%
Niederrhein	5%	92%	1%	2%	100%
Region Aachen	3%	96%	0%	2%	100%
Bonn / Rhein-Sieg	5%	95%	0%	0%	100%
Region Köln	4%	90%	0%	5%	100%
Emscher-Lippe-Region	2%	97%	1%	0%	100%
Münsterland	2%	95%	1%	2%	100%
Gesamt	4%	94%	1%	2%	100%

* Wegen laufender Datenvalidierung werden vorläufig ausschließlich die Ergebnisse für den individuellen Zugang ausgewiesen.

Tabelle 10: Ausgegebene Bildungsschecks nach Unterrichts- bzw. Lernform der geplanten Weiterbildung*

Region der Beratungsstelle		Klassischer Präsenzkurs	E-Learning	Verschiedene Organisationsformen (Blended Learning)	Sonstiges	Keine Angabe	Gesamt
Hellweg-Hochsauerland	Betrieblich	81%	4%	9%	4%	2%	100%
	Individuell	88%	5%	3%	4%	0%	100%
	Gesamt	83%	4%	7%	4%	2%	100%
Mittleres Ruhrgebiet	Betrieblich	90%	2%	4%	1%	4%	100%
	Individuell	85%	4%	8%	2%	1%	100%
	Gesamt	89%	2%	5%	1%	3%	100%
Westfälisches Ruhrgebiet	Betrieblich	91%	2%	3%	1%	2%	100%
	Individuell	89%	5%	6%	1%	0%	100%
	Gesamt	90%	3%	4%	1%	1%	100%
Märkische Region	Betrieblich	91%	2%	2%	1%	5%	100%
	Individuell	90%	5%	4%	1%	0%	100%
	Gesamt	91%	3%	2%	1%	3%	100%
Siegen-Wittgenstein / Olpe	Betrieblich	94%	3%	2%	0%	0%	100%
	Individuell	85%	0%	12%	3%	0%	100%
	Gesamt	92%	3%	4%	1%	0%	100%
Ostwestfalen-Lippe	Betrieblich	90%	2%	3%	1%	3%	100%
	Individuell	85%	6%	7%	1%	0%	100%
	Gesamt	89%	3%	5%	1%	2%	100%
Bergisches Städtedreieck	Betrieblich	89%	4%	2%	0%	4%	100%
	Individuell	89%	5%	3%	2%	0%	100%
	Gesamt	89%	4%	3%	1%	3%	100%
Mittlerer Niederrhein	Betrieblich	91%	1%	2%	1%	4%	100%
	Individuell	88%	7%	5%	1%	1%	100%
	Gesamt	90%	3%	3%	1%	3%	100%

Tabelle 10: Ausgegebene Bildungsschecks nach Unterrichts- bzw. Lernform der geplanten Weiterbildung*

Region der Beratungsstelle		Klassischer Präsenzkurs	E-Learning	Verschiedene Organisationsformen (Blended Learning)	Sonstiges	Keine Angabe	Gesamt
		Zeilen%					
Düsseldorf - Kreis Mettmann	Betrieblich	93%	3%	2%	0%	1%	100%
	Individuell	88%	5%	6%	1%	0%	100%
	Gesamt	92%	3%	3%	1%	1%	100%
MEO	Betrieblich	88%	3%	3%	2%	4%	100%
	Individuell	87%	3%	3%	5%	0%	100%
	Gesamt	87%	3%	3%	4%	2%	100%
Niederrhein	Betrieblich	92%	2%	3%	1%	2%	100%
	Individuell	83%	6%	9%	1%	0%	100%
	Gesamt	89%	3%	5%	1%	1%	100%
Region Aachen	Betrieblich	88%	3%	4%	2%	3%	100%
	Individuell	89%	5%	5%	0%	1%	100%
	Gesamt	88%	4%	5%	1%	2%	100%
Bonn / Rhein-Sieg	Betrieblich	89%	2%	7%	1%	2%	100%
	Individuell	90%	3%	8%	0%	0%	100%
	Gesamt	89%	2%	7%	1%	1%	100%
Region Köln	Betrieblich	88%	3%	5%	0%	3%	100%
	Individuell	86%	4%	7%	1%	1%	100%
	Gesamt	88%	3%	6%	1%	2%	100%
Emscher-Lippe-Region	Betrieblich	93%	2%	2%	2%	1%	100%
	Individuell	78%	4%	17%	1%	0%	100%
	Gesamt	87%	3%	8%	2%	1%	100%
Münsterland	Betrieblich	90%	3%	4%	0%	3%	100%
	Individuell	93%	3%	3%	1%	0%	100%
	Gesamt	91%	3%	4%	1%	2%	100%
Gesamt	Betrieblich	90%	3%	4%	1%	3%	100%
	Individuell	88%	5%	6%	1%	0%	100%
	Gesamt	89%	3%	5%	1%	2%	100%

* Information (einschl. "Keine Angabe") wird im betrieblichen Zugang seit 1. März 2019 erhoben und liegt für 70 % der Teilnehmenden insgesamt vor.

Tabelle 11: Ausgegebene Bildungsschecks nach Geschlecht der Teilnehmenden

Region der Beratungsstelle	Betrieblich		Individuell		Gesamt	
	Männer	Frauen	Männer	Frauen	Männer	Frauen
Zeilen%						
Hellweg-Hochsauerland	39%	61%	20%	80%	38%	62%
Mittleres Ruhrgebiet	40%	60%	18%	83%	38%	62%
Westfälisches Ruhrgebiet	37%	63%	21%	79%	35%	65%
Märkische Region	46%	54%	18%	82%	43%	57%
Siegen-Wittgenstein / Olpe	46%	54%	39%	61%	45%	55%
Ostwestfalen-Lippe	43%	57%	23%	77%	40%	60%
Bergisches Städtedreieck	39%	61%	31%	69%	38%	62%
Mittlerer Niederrhein	43%	57%	28%	72%	41%	59%
Düsseldorf - Kreis Mettmann	43%	57%	26%	74%	41%	59%
MEO	36%	64%	24%	76%	35%	65%
Niederrhein	36%	64%	26%	74%	35%	65%
Region Aachen	31%	69%	24%	76%	30%	70%
Bonn / Rhein-Sieg	30%	70%	24%	76%	29%	71%
Region Köln	40%	60%	24%	76%	38%	62%
Emscher-Lippe-Region	36%	64%	23%	77%	34%	66%
Münsterland	43%	57%	24%	76%	40%	60%
Gesamt	40%	60%	24%	76%	38%	62%

* Information liegt für 87 % der Teilnehmenden insgesamt vor.

Tabelle 12: Ausgegebene Bildungsschecks nach Alter der Teilnehmenden

Region der Beratungsstelle	Betrieblich			Individuell			Gesamt		
	<= 24	25 - 49	50+	<= 24	25 - 49	50+	<= 24	25 - 49	50+
	Zeilen%								
Hellweg-Hochsauerland	13%	68%	19%	8%	71%	21%	13%	68%	19%
Mittleres Ruhrgebiet	8%	73%	18%	5%	78%	18%	8%	74%	18%
Westfälisches Ruhrgebiet	10%	73%	18%	5%	75%	20%	9%	73%	18%
Märkische Region	9%	70%	22%	5%	75%	20%	8%	70%	22%
Siegen-Wittgenstein / Olpe	13%	63%	24%	7%	71%	21%	12%	63%	24%
Ostwestfalen-Lippe	11%	69%	20%	8%	67%	24%	11%	69%	20%
Bergisches Städtedreieck	10%	68%	22%	8%	70%	23%	10%	68%	22%
Mittlerer Niederrhein	9%	71%	20%	8%	69%	23%	8%	71%	21%
Düsseldorf - Kreis Mettmann	8%	71%	20%	9%	69%	22%	8%	71%	21%
MEO	10%	71%	19%	11%	73%	16%	10%	72%	19%
Niederrhein	8%	70%	22%	2%	69%	29%	7%	69%	23%
Region Aachen	11%	69%	20%	7%	71%	23%	10%	70%	20%
Bonn / Rhein-Sieg	10%	64%	26%	11%	69%	20%	10%	65%	25%
Region Köln	9%	70%	21%	4%	78%	18%	8%	71%	21%
Emscher-Lippe-Region	14%	70%	16%	12%	70%	17%	13%	70%	16%
Münsterland	14%	69%	17%	7%	76%	17%	13%	70%	17%
Gesamt	11%	70%	20%	7%	72%	21%	10%	70%	20%

* Information liegt für 87 % der Teilnehmenden insgesamt vor.

Tabelle 13: Ausgegebene Bildungsschecks nach Migrationshintergrund der Teilnehmenden*

Region der Beratungsstelle	Betrieblich		Individuell		Gesamt	
	Ja	Nein	Ja	Nein	Ja	Nein
	Zeilen%					
Hellweg-Hochsauerland	18%	82%	17%	83%	18%	82%
Mittleres Ruhrgebiet	22%	78%	28%	72%	23%	77%
Westfälisches Ruhrgebiet	22%	78%	29%	71%	24%	76%
Märkische Region	21%	79%	32%	68%	24%	76%
Siegen-Wittgenstein / Olpe	17%	83%	8%	92%	16%	84%
Ostwestfalen-Lippe	21%	79%	27%	73%	22%	78%
Bergisches Städtedreieck	24%	76%	27%	73%	25%	75%
Mittlerer Niederrhein	20%	80%	24%	76%	21%	79%
Düsseldorf - Kreis Mettmann	27%	73%	37%	63%	30%	70%
MEO	26%	74%	19%	81%	24%	76%
Niederrhein	18%	82%	20%	80%	18%	82%
Region Aachen	20%	80%	15%	85%	19%	81%
Bonn / Rhein-Sieg	21%	79%	30%	70%	24%	76%
Region Köln	23%	77%	26%	74%	24%	76%
Emscher-Lippe-Region	24%	76%	22%	78%	23%	77%
Münsterland	15%	85%	18%	82%	15%	85%
Gesamt	21%	79%	24%	76%	21%	79%

* Information liegt für 99 % der Teilnehmenden insgesamt vor.

Tabelle 14: Ausgegebene Bildungsschecks nach Berufsabschluss der Teilnehmenden*

Region der Beratungsstelle		(Noch) keine abgeschlossene Berufsausbildung	Betriebliche/ außer-betriebliche Berufsausbildung (Lehre)	Berufsfachschule (schulische Berufsausbildung)	Fachschule (z.B. Meister, Techniker) Schule d. Gesundheitswesens	Bachelor (Universität oder Fachhochschule)	Master/Diplom (Universität oder Fachhochschule)	Gesamt
		Zeilen%						
Hellweg-Hochsauerland	Betrieblich	4%	53%	15%	18%	6%	4%	100%
	Individuell	1%	49%	13%	16%	12%	9%	100%
	Gesamt	4%	53%	14%	17%	7%	5%	100%
Mittleres Ruhrgebiet	Betrieblich	8%	45%	8%	14%	10%	15%	100%
	Individuell	3%	26%	12%	18%	14%	27%	100%
	Gesamt	7%	41%	9%	15%	11%	17%	100%
Westfälisches Ruhrgebiet	Betrieblich	8%	43%	14%	20%	6%	10%	100%
	Individuell	6%	30%	20%	12%	13%	20%	100%
	Gesamt	7%	39%	15%	18%	8%	13%	100%
Märkische Region	Betrieblich	6%	44%	11%	24%	8%	7%	100%
	Individuell	4%	51%	13%	18%	4%	11%	100%
	Gesamt	5%	46%	12%	23%	7%	8%	100%
Siegen-Wittgenstein / Olpe	Betrieblich	3%	53%	11%	15%	9%	9%	100%
	Individuell	2%	45%	13%	17%	8%	15%	100%
	Gesamt	3%	52%	11%	15%	9%	10%	100%
Ostwestfalen-Lippe	Betrieblich	5%	53%	12%	13%	8%	9%	100%
	Individuell	3%	35%	22%	10%	11%	19%	100%
	Gesamt	4%	49%	15%	13%	9%	11%	100%
Bergisches Städtedreieck	Betrieblich	8%	47%	11%	17%	6%	11%	100%
	Individuell	4%	43%	14%	10%	18%	11%	100%
	Gesamt	7%	46%	12%	16%	9%	11%	100%
Mittlerer Niederrhein	Betrieblich	7%	45%	14%	15%	10%	10%	100%
	Individuell	5%	38%	18%	15%	12%	13%	100%
	Gesamt	6%	43%	15%	15%	10%	10%	100%

Tabelle 14: Ausgegebene Bildungsschecks nach Berufsabschluss der Teilnehmenden*

Region der Beratungsstelle		(Noch) keine abgeschlossene Berufsausbildung	Betriebliche/ außer-betriebliche Berufsausbildung (Lehre)	Berufsfachschule (schulische Berufsausbildung)	Fachschule (z.B. Meister, Techniker) Schule d. Gesundheitswesens	Bachelor (Universität oder Fachhochschule)	Master/Diplom (Universität oder Fachhochschule)	Gesamt
		Zeilen%						
Düsseldorf - Kreis Mettmann	Betrieblich	7%	44%	10%	11%	11%	17%	100%
	Individuell	5%	30%	8%	14%	17%	26%	100%
	Gesamt	6%	41%	9%	12%	13%	19%	100%
MEO	Betrieblich	8%	48%	12%	14%	8%	11%	100%
	Individuell	1%	37%	12%	12%	14%	23%	100%
	Gesamt	6%	44%	12%	13%	10%	15%	100%
Niederrhein	Betrieblich	6%	49%	13%	16%	9%	8%	100%
	Individuell	6%	51%	11%	11%	11%	12%	100%
	Gesamt	6%	49%	12%	14%	9%	9%	100%
Region Aachen	Betrieblich	6%	48%	12%	13%	10%	11%	100%
	Individuell	3%	42%	12%	13%	15%	16%	100%
	Gesamt	5%	46%	12%	13%	11%	12%	100%
Bonn / Rhein-Sieg	Betrieblich	5%	37%	10%	15%	9%	25%	100%
	Individuell	3%	35%	13%	19%	8%	21%	100%
	Gesamt	4%	36%	11%	16%	9%	24%	100%
Region Köln	Betrieblich	7%	44%	9%	15%	12%	12%	100%
	Individuell	1%	28%	13%	10%	15%	33%	100%
	Gesamt	5%	40%	10%	13%	13%	19%	100%
Emscher-Lippe-Region	Betrieblich	6%	55%	15%	12%	8%	4%	100%
	Individuell	5%	40%	18%	15%	12%	11%	100%
	Gesamt	6%	51%	16%	13%	9%	6%	100%
Münsterland	Betrieblich	5%	46%	12%	19%	10%	9%	100%
	Individuell	2%	33%	16%	16%	15%	18%	100%
	Gesamt	4%	43%	13%	18%	11%	11%	100%
Gesamt	Betrieblich	6%	48%	12%	16%	9%	10%	100%
	Individuell	3%	36%	15%	13%	13%	19%	100%
	Gesamt	5%	45%	13%	15%	10%	12%	100%

* Information liegt für 98 % der Teilnehmenden insgesamt vor.

Tabelle 15: Ausgegebene Bildungsschecks nach alleinerziehenden Teilnehmenden*

Region der Beratungsstelle		Ja		Nein		Keine Angabe		Gesamt	
		Anzahl	Zeilen%	Anzahl	Zeilen%	Anzahl	Zeilen%	Anzahl	Zeilen%
Hellweg-Hochsauerland	Betrieblich	19	5%	323	86%	33	9%	375	100%
	Individuell	4	4%	88	94%	2	2%	94	100%
	Gesamt	23	5%	411	88%	35	7%	469	100%
Mittleres Ruhrgebiet	Betrieblich	13	5%	233	92%	6	2%	252	100%
	Individuell	3	5%	50	85%	6	10%	59	100%
	Gesamt	16	5%	283	91%	12	4%	311	100%
Westfälisches Ruhrgebiet	Betrieblich	50	10%	422	86%	16	3%	488	100%
	Individuell	15	11%	122	89%	0	0%	137	100%
	Gesamt	65	10%	544	87%	16	3%	625	100%
Märkische Region	Betrieblich	25	7%	344	90%	13	3%	382	100%
	Individuell	9	9%	91	89%	2	2%	102	100%
	Gesamt	34	7%	435	90%	15	3%	484	100%
Siegen-Wittgenstein / Olpe	Betrieblich	7	3%	189	94%	6	3%	202	100%
	Individuell	2	6%	29	91%	1	3%	32	100%
	Gesamt	9	4%	218	93%	7	3%	234	100%
Ostwestfalen-Lippe	Betrieblich	66	6%	891	87%	72	7%	1029	100%
	Individuell	13	6%	206	92%	5	2%	224	100%
	Gesamt	79	6%	1097	88%	77	6%	1253	100%
Bergisches Städtedreieck	Betrieblich	25	9%	255	89%	8	3%	288	100%
	Individuell	3	5%	54	95%	0	0%	57	100%
	Gesamt	28	8%	309	90%	8	2%	345	100%
Mittlerer Niederrhein	Betrieblich	24	7%	303	84%	34	9%	361	100%
	Individuell	7	7%	96	91%	2	2%	105	100%
	Gesamt	31	7%	399	86%	36	8%	466	100%
Düsseldorf - Kreis Mettmann	Betrieblich	26	6%	372	91%	9	2%	407	100%
	Individuell	12	10%	106	90%	0	0%	118	100%
	Gesamt	38	7%	478	91%	9	2%	525	100%

Tabelle 15: Ausgegebene Bildungsschecks nach alleinerziehenden Teilnehmenden*

Region der Beratungsstelle		Ja		Nein		Keine Angabe		Gesamt	
		Anzahl	Zeilen%	Anzahl	Zeilen%	Anzahl	Zeilen%	Anzahl	Zeilen%
MEO	Betrieblich	26	9%	227	81%	28	10%	281	100%
	Individuell	8	7%	112	93%	0	0%	120	100%
	Gesamt	34	8%	339	85%	28	7%	401	100%
Niederrhein	Betrieblich	32	8%	343	88%	17	4%	392	100%
	Individuell	6	7%	81	93%	0	0%	87	100%
	Gesamt	38	8%	424	89%	17	4%	479	100%
Region Aachen	Betrieblich	35	8%	366	86%	24	6%	425	100%
	Individuell	11	9%	115	91%	0	0%	126	100%
	Gesamt	46	8%	481	87%	24	4%	551	100%
Bonn / Rhein-Sieg	Betrieblich	17	9%	166	88%	6	3%	189	100%
	Individuell	7	9%	74	91%	0	0%	81	100%
	Gesamt	24	9%	240	89%	6	2%	270	100%
Region Köln	Betrieblich	48	6%	760	89%	46	5%	854	100%
	Individuell	17	5%	286	92%	9	3%	312	100%
	Gesamt	65	6%	1046	90%	55	5%	1166	100%
Emscher-Lippe-Region	Betrieblich	33	11%	266	86%	9	3%	308	100%
	Individuell	5	5%	88	94%	1	1%	94	100%
	Gesamt	38	9%	354	88%	10	2%	402	100%
Münsterland	Betrieblich	42	4%	889	91%	46	5%	977	100%
	Individuell	11	4%	270	95%	4	1%	285	100%
	Gesamt	53	4%	1159	92%	50	4%	1262	100%
Gesamt	Betrieblich	488	7%	6349	88%	373	5%	7210	100%
	Individuell	133	7%	1868	92%	32	2%	2033	100%
	Gesamt	621	7%	8217	89%	405	4%	9243	100%

* Information (einschl. "Keine Angabe") wird seit 1. März 2019 erhoben und liegt für 59 % der Teilnehmenden insgesamt vor.

Tabelle 16: Ausgegebene Bildungsschecks nach Arbeitsmarktstatus der Teilnehmenden (individueller Zugang)*

Region der Beratungsstelle	Beschäftigt	Selbstständig	Berufsrück- kehrend	Arbeitslos	Gesamt
	Zeilen%				
Hellweg-Hochsauerland	89%	9%	2%	0%	100%
Mittleres Ruhrgebiet	81%	17%	2%	0%	100%
Westfälisches Ruhrgebiet	91%	7%	1%	1%	100%
Märkische Region	86%	11%	3%	0%	100%
Siegen-Wittgenstein / Olpe	91%	6%	0%	3%	100%
Ostwestfalen-Lippe	87%	10%	3%	0%	100%
Bergisches Städtedreieck	91%	5%	2%	2%	100%
Mittlerer Niederrhein	86%	10%	3%	1%	100%
Düsseldorf - Kreis Mettmann	86%	13%	1%	0%	100%
MEO	90%	10%	0%	0%	100%
Niederrhein	85%	13%	2%	0%	100%
Region Aachen	88%	8%	2%	2%	100%
Bonn / Rhein-Sieg	83%	16%	1%	0%	100%
Region Köln	82%	15%	1%	1%	100%
Emscher-Lippe-Region	86%	11%	3%	0%	100%
Münsterland	86%	12%	1%	1%	100%
Gesamt	86%	11%	2%	1%	100%

* Information (einschl. "Keine Angabe") wird seit 1. März 2019 im individuellen Zugang erhoben und liegt für 53 % der Teilnehmenden insgesamt vor.

Tabelle 17: Ausgegebene Bildungsschecks nach Anzahl der Beschäftigten in den Unternehmen (individueller Zugang)*

Region der Beratungsstelle	1 - 9	10 - 49	50 - 99	100 - 249	250 - 499	500 =>	Keine Angabe	Gesamt
	Zeilen%							
Hellweg-Hochsauerland	23%	27%	13%	15%	14%	6%	2%	100%
Mittleres Ruhrgebiet	34%	19%	10%	12%	3%	17%	5%	100%
Westfälisches Ruhrgebiet	17%	23%	11%	18%	9%	18%	4%	100%
Märkische Region	30%	17%	11%	11%	8%	19%	5%	100%
Siegen-Wittgenstein / Olpe	25%	25%	6%	13%	6%	9%	16%	100%
Ostwestfalen-Lippe	25%	25%	17%	17%	4%	8%	4%	100%
Bergisches Städtedreieck	19%	25%	16%	11%	11%	16%	4%	100%
Mittlerer Niederrhein	30%	23%	7%	16%	9%	10%	6%	100%
Düsseldorf - Kreis Mettmann	25%	21%	10%	17%	3%	21%	3%	100%
MEO	24%	23%	10%	14%	10%	17%	3%	100%
Niederrhein	31%	23%	8%	11%	5%	11%	10%	100%
Region Aachen	25%	26%	6%	16%	6%	14%	6%	100%
Bonn / Rhein-Sieg	42%	22%	11%	12%	2%	10%	0%	100%
Region Köln	27%	26%	11%	14%	5%	10%	6%	100%
Emscher-Lippe-Region	27%	19%	9%	15%	4%	20%	6%	100%
Münsterland	26%	33%	10%	12%	4%	11%	4%	100%
Gesamt	26%	25%	11%	14%	6%	13%	5%	100%

* Information (einschl. "Keine Angabe") wird seit 1. März 2019 im individuellen Zugang erhoben und liegt für 52 % der Teilnehmenden insgesamt vor.

Tabelle 18: Ausgegebene Bildungsschecks nach Art der Beschäftigung der Teilnehmenden*

		Betrieblich	Individuell	Gesamt
		Spalten%		
Mehr als 4 Jahre nicht mehr im erlernten Beruf tätig	Ja	18%	19%	18%
	Nein	80%	80%	80%
	Keine Angabe	3%	1%	2%
	Gesamt	100%	100%	100%
Befristetes Beschäftigungsverhältnis	Ja	9%	12%	9%
	Nein	91%	86%	89%
	Keine Angabe	1%	2%	1%
	Gesamt	100%	100%	100%
Mitarbeiter/-in einer Zeitarbeitsfirma	Ja	0%	1%	0%
	Nein	99%	99%	99%
	Keine Angabe	1%	1%	1%
	Gesamt	100%	100%	100%
Geringfügiges Beschäftigungsverhältnis	Ja	3%	5%	3%
	Nein	97%	94%	96%
	Keine Angabe	1%	1%	1%
	Gesamt	100%	100%	100%
Teilzeit beschäftigt	Ja	16%	33%	21%
	Nein	83%	65%	79%
	Keine Angabe	1%	1%	1%
	Gesamt	100%	100%	100%

* Aus Darstellungsgründen wird auf eine regionale Differenzierung verzichtet.

Tabelle 19: Ausgegebene Bildungsschecks nach Inhouse-Fortbildung der Teilnehmenden (betrieblicher Zugang)

Region der Beratungsstelle	Ja	Nein	Gesamt
	Zeilen%		
Hellweg-Hochsauerland	12%	88%	100%
Mittleres Ruhrgebiet	17%	83%	100%
Westfälisches Ruhrgebiet	11%	89%	100%
Märkische Region	13%	87%	100%
Siegen-Wittgenstein / Olpe	25%	75%	100%
Ostwestfalen-Lippe	18%	82%	100%
Bergisches Städtedreieck	11%	89%	100%
Mittlerer Niederrhein	13%	87%	100%
Düsseldorf - Kreis Mettmann	16%	84%	100%
MEO	10%	90%	100%
Niederrhein	13%	87%	100%
Region Aachen	9%	91%	100%
Bonn / Rhein-Sieg	21%	79%	100%
Region Köln	16%	84%	100%
Emscher-Lippe-Region	15%	85%	100%
Münsterland	20%	80%	100%
Gesamt	15%	85%	100%

* Information wird seit 1. März 2019 im individuellen Zugang erhoben und liegt für 53 % der Teilnehmenden insgesamt vor.

Tabelle 20: Beratene Unternehmen nach Wirtschaftszweig des Unternehmens (betrieblicher Zugang)*

Wirtschaftszweig	Region der Beratungsstelle	Gesamt	Hellweg-Hochsauerland	Mittleres Ruhrgebiet	Westfälisches Ruhrgebiet	Märkische Region	Siegen-Wittgenstein / Olpe	Ostwestfalen-Lippe	Bergisches Städtedreieck	Mittlerer Niederrhein
	Zeilen%									
Land- und Forstwirtschaft		1%	1%	2%	0%	1%	0%	1%	2%	2%
Fischerei und Aquakultur		0%	0%	0%	0%	0%	0%	0%	0%	0%
Herstellung von Nahrungs- und Futtermitteln,		1%	0%	0%	1%	0%	1%	1%	0%	0%
Herstellung von Textilien und Bekleidung		0%	0%	0%	0%	0%	0%	0%	1%	2%
Fahrzeugbau		1%	1%	1%	0%	1%	0%	1%	0%	1%
Herstellung von Datenverarbeitungsgeräten, elektronischen und optischen Erzeugnissen		1%	1%	1%	0%	1%	2%	2%	0%	3%
Sonstiges nicht spezifiziertes verarbeitendes Gewerbe		10%	19%	3%	3%	28%	16%	14%	12%	9%
Baugewerbe/Bau		5%	5%	6%	4%	3%	11%	5%	3%	4%
Bergbau und Gewinnung von Steinen und Erden (einschließlich zwecks Energieerzeugung betriebener Bergbau)		0%	0%	0%	0%	0%	0%	0%	0%	0%
Energieversorgung		0%	0%	0%	0%	0%	0%	0%	0%	1%
Wasserversorgung, Abwasser- und Abfallentsorgung und Beseitigung von Umweltverschmutzungen		0%	0%	0%	0%	0%	0%	0%	0%	1%
Verkehr und Lagerei		1%	0%	0%	0%	1%	1%	1%	1%	1%
Informations- und Kommunikation, einschließlich Telekommunikation, Informationsdienstleistungen, Erbringung von Dienstleistungen		3%	1%	2%	2%	2%	3%	5%	3%	3%
Handel		6%	4%	6%	3%	4%	5%	6%	7%	10%
Gastgewerbe/Beherbergung und Gastronomie		1%	1%	0%	0%	1%	0%	0%	0%	1%
Erbringung von Finanz- und Versicherungsdienstleistungen		2%	1%	0%	1%	2%	1%	2%	2%	2%
Grundstücks- und Wohnungswesen, Vermietung und wirtschaftliche Tätigkeiten		1%	2%	2%	1%	0%	0%	1%	1%	1%
Öffentliche Verwaltung		0%	0%	0%	0%	0%	0%	0%	0%	0%
Erziehung und Unterricht		4%	1%	5%	7%	2%	3%	5%	7%	5%
Gesundheits- und Sozialwesen		41%	42%	47%	45%	40%	30%	38%	48%	32%
Sozialwesen, öffentliche und persönliche Dienstleistungen		5%	4%	7%	8%	1%	4%	5%	2%	6%
Dienstleistungen im Zusammenhang mit Umwelt und		1%	0%	1%	0%	0%	4%	0%	0%	1%
Kunst, Unterhaltung, Kreativwirtschaft und Erholung		1%	0%	0%	1%	0%	1%	0%	0%	1%
Sonstige nicht spezifizierte Dienstleistungen		16%	13%	13%	21%	13%	14%	13%	9%	17%
Gesamt		100%	100%	100%	100%	100%	100%	100%	100%	100%

* Die Ausweisung der Wirtschaftszweige erfolgt gemäß den Vorgaben der Europäischen Kommission (Durchführungsverordnung Nr. 215/2014) und hierdurch abweichend von der Systematik des Statistischen Bundesamtes

Tabelle 20: Beratene Unternehmen nach Wirtschaftszweig des Unternehmens (betrieblicher Zugang)*

Wirtschaftszweig	Region der Beratungsstelle	Gesamt	Düsseldorf - Kreis Mettmann	MEO	Niederrhein	Region Aachen	Bonn / Rhein-Sieg	Region Köln	Emscher-Lippe-Region	Münsterland
	Zeilen%									
Land- und Forstwirtschaft		1%	1%	1%	2%	1%	1%	1%	1%	1%
Fischerei und Aquakultur		0%	0%	0%	0%	0%	0%	0%	0%	0%
Herstellung von Nahrungs- und Futtermitteln,		1%	1%	0%	0%	0%	0%	0%	1%	1%
Herstellung von Textilien und Bekleidung		0%	0%	1%	1%	0%	0%	0%	0%	0%
Fahrzeugbau		1%	1%	0%	1%	1%	0%	1%	0%	1%
Herstellung von Datenverarbeitungsgeräten, elektronischen und optischen Erzeugnissen		1%	1%	1%	1%	1%	0%	0%	0%	1%
Sonstiges nicht spezifiziertes verarbeitendes Gewerbe		10%	4%	4%	7%	4%	6%	6%	3%	11%
Baugewerbe/Bau		5%	3%	5%	3%	2%	4%	2%	3%	8%
Bergbau und Gewinnung von Steinen und Erden (einschließlich zwecks Energieerzeugung betriebener Bergbau)		0%	0%	0%	0%	0%	0%	0%	0%	0%
Energieversorgung		0%	1%	2%	1%	0%	0%	0%	0%	0%
Wasserversorgung, Abwasser- und Abfallentsorgung und Beseitigung von Umweltverschmutzungen		0%	0%	1%	0%	1%	0%	1%	0%	0%
Verkehr und Lagerei		1%	0%	0%	1%	2%	1%	1%	2%	1%
Informations- und Kommunikation, einschließlich Telekommunikation, Informationsdienstleistungen, Erbringung von Dienstleistungen		3%	5%	3%	2%	2%	3%	4%	1%	3%
Handel		6%	7%	5%	10%	3%	4%	5%	2%	6%
Gastgewerbe/Beherbergung und Gastronomie		1%	1%	0%	3%	0%	1%	1%	2%	0%
Erbringung von Finanz- und Versicherungsdienstleistungen		2%	4%	1%	2%	4%	0%	4%	0%	2%
Grundstücks- und Wohnungswesen, Vermietung und wirtschaftliche Tätigkeiten		1%	2%	4%	2%	1%	1%	1%	1%	1%
Öffentliche Verwaltung		0%	0%	0%	0%	0%	0%	0%	0%	0%
Erziehung und Unterricht		4%	2%	5%	4%	4%	7%	5%	4%	3%
Gesundheits- und Sozialwesen		41%	36%	46%	45%	52%	42%	38%	59%	35%
Sozialwesen, öffentliche und persönliche Dienstleistungen		5%	3%	3%	5%	6%	7%	4%	4%	9%
Dienstleistungen im Zusammenhang mit Umwelt und		1%	0%	1%	1%	0%	1%	0%	0%	1%
Kunst, Unterhaltung, Kreativwirtschaft und Erholung		1%	2%	0%	0%	0%	2%	2%	1%	1%
Sonstige nicht spezifizierte Dienstleistungen		16%	26%	18%	7%	16%	20%	24%	15%	16%
Gesamt		100%	100%	100%	100%	100%	100%	100%	100%	100%

* Die Ausweisung der Wirtschaftszweige erfolgt gemäß den Vorgaben der Europäischen Kommission (Durchführungsverordnung Nr. 215/2014) und hierdurch abweichend von der Systematik des Statistischen Bundesamtes

Tabelle 21: Beratene Unternehmen nach Anzahl der Beschäftigten (betrieblicher Zugang)*

Region der Beratungsstelle	<= 9	10 - 49	50 - 99	100 - 249	Gesamt
	Zeilen%				
Hellweg-Hochsauerland	32%	35%	20%	13%	100%
Mittleres Ruhrgebiet	31%	47%	15%	7%	100%
Westfälisches Ruhrgebiet	29%	47%	16%	8%	100%
Märkische Region	26%	37%	21%	16%	100%
Siegen-Wittgenstein / Olpe	27%	49%	11%	13%	100%
Ostwestfalen-Lippe	25%	40%	15%	19%	100%
Bergisches Städtedreieck	33%	38%	11%	18%	100%
Mittlerer Niederrhein	21%	50%	13%	17%	100%
Düsseldorf - Kreis Mettmann	33%	45%	15%	7%	100%
MEO	27%	47%	11%	15%	100%
Niederrhein	21%	46%	16%	16%	100%
Region Aachen	34%	39%	13%	14%	100%
Bonn / Rhein-Sieg	37%	44%	11%	8%	100%
Region Köln	33%	41%	14%	12%	100%
Emscher-Lippe-Region	32%	43%	15%	11%	100%
Münsterland	31%	39%	17%	13%	100%
Gesamt	29%	42%	15%	14%	100%

* Die Erfassung erfolgt auf Basis von Vollzeitstellenäquivalenten

Tabelle 22: Beratene Unternehmen nach Kammermitgliedschaft (betrieblicher Zugang; mehrere Angaben möglich)

Region der Beratungsstelle	HWK		IHK		Sonstige		Keine Zugehörigkeit		Keine Angabe*	
	Zeilen%									
	Ja	Nein	Ja	Nein	Ja	Nein	Ja	Nein	Ja	Nein
Hellweg-Hochsauerland	10%	90%	43%	57%	15%	85%	30%	70%	10%	90%
Mittleres Ruhrgebiet	7%	93%	31%	69%	19%	81%	34%	66%	18%	82%
Westfälisches Ruhrgebiet	11%	89%	36%	64%	12%	88%	39%	61%	8%	92%
Märkische Region	9%	91%	42%	58%	14%	86%	33%	67%	9%	91%
Siegen-Wittgenstein / Olpe	16%	84%	49%	51%	14%	86%	25%	75%	4%	96%
Ostwestfalen-Lippe	9%	91%	44%	56%	11%	89%	34%	66%	8%	92%
Bergisches Städtedreieck	10%	90%	33%	67%	11%	89%	44%	56%	14%	86%
Mittlerer Niederrhein	8%	92%	47%	53%	15%	85%	26%	74%	15%	85%
Düsseldorf - Kreis Mettmann	11%	89%	40%	60%	19%	81%	27%	73%	10%	90%
MEO	9%	91%	40%	60%	12%	88%	34%	66%	14%	86%
Niederrhein	8%	92%	41%	59%	16%	84%	34%	66%	8%	92%
Region Aachen	6%	94%	29%	71%	18%	82%	40%	60%	19%	81%
Bonn / Rhein-Sieg	2%	98%	35%	65%	17%	83%	42%	58%	7%	93%
Region Köln	7%	93%	43%	57%	17%	83%	27%	73%	13%	87%
Emscher-Lippe-Region	10%	90%	24%	76%	26%	74%	36%	64%	10%	90%
Münsterland	19%	81%	35%	65%	15%	85%	31%	69%	10%	90%
Gesamt	10%	90%	39%	61%	15%	85%	33%	67%	11%	89%

* Das Erfassen dieser Kategorie ist seit 1. März 2019 möglich

Impressum

Herausgeber

G.I.B.
Gesellschaft für innovative Beschäftigungsförderung mbH
Im Blankenfeld 4
46238 Bottrop
www.gib.nrw.de

Verantwortliche

Josef Muth und Martina Ginz

Rückfragen an

Abteilung: Monitoring und Evaluation
E-Mail: j.muth@gib.nrw.de, m.ginz@gib.nrw.de
Telefon: 02041/767-156 bzw. -104
Telefax: 02041/767-299

Zitierhinweis

Statistik der G.I.B. mbH
Tabellenband 01.01.2019 bis 30.06.2019, Bildungsscheck
Juli 2019

Quelle: BISAM (G.I.B. Datenstand 07/2019)

© G.I.B. mbH

Die hier dargestellten Ergebnisse sind aus förderrechtlichen Gründen vorläufig und können zu einem späteren Zeitpunkt revidiert werden.

Der Inhalt unterliegt urheberrechtlichem Schutz.

Für nichtgewerbliche Zwecke sind Vervielfältigung und unentgeltliche Verbreitung, auch auszugsweise, mit genauer Quellenangabe gestattet. Die Verbreitung, auch auszugsweise, über elektronische Systeme/Datenträger bedarf der vorherigen Zustimmung.

Alle übrigen Rechte vorbehalten.